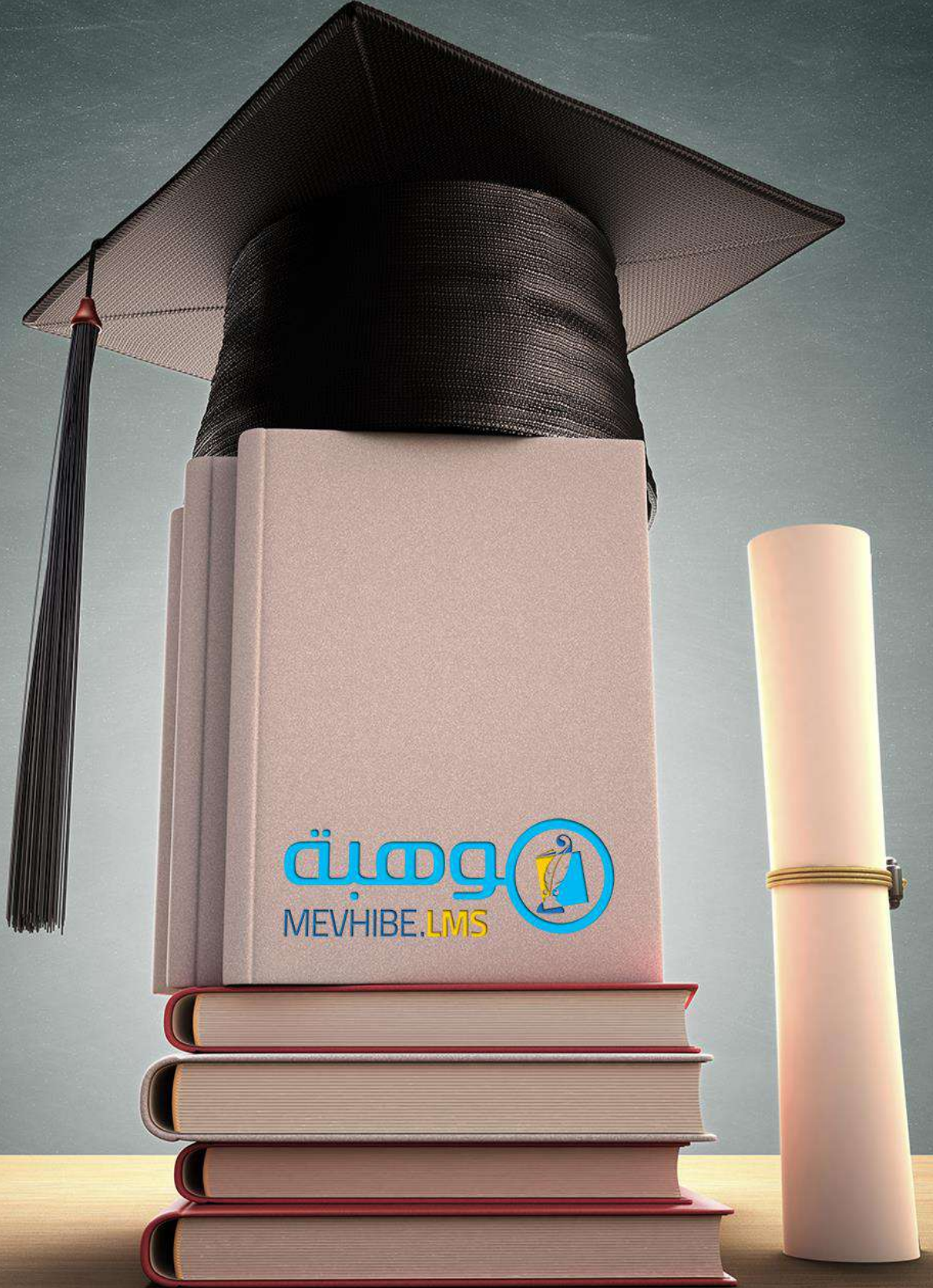




روض التقنية
TECHNOLOGY HEAVEN
FOR I.T. SOLUTIONS

سجل تجاري 4030162856
P.O. Box 15644, Jeddah 21454,
Kingdom of Saudi Arabia
Tel +966 (2) 639 0021
+966 (2) 639 0025
Fax +966 (2) 275 3127
Email info@techheavens.com
www.techheavens.com



نظام إدارة المنشآت التعليمية

الغاية من النظام

ان استخدام التقنيات الحديثة في إدارة شؤون الطلاب يتيح للمسؤولين امكانية تنظيم الصفوف والفصول (الشعب) والمراحل الدراسية وتعريف المواد الدراسية بجميع أنواعها وضبط مكونات درجات المواد(كالإمتحانات الدورية والفصلية والنهائية والواجبات المنزلية) ، وسهولة التواصل بين الكادر التعليمي وأولياء أمور الطلاب ، وربط المستحقات المالية على الطلاب بصلاحيات الإطلاع والمتابعة إنتهاءً بطباعة الشهادات والتقارير اللازمة .



الإدارة المدرسية



متابعة النتائج والاختبارات

إمكانية الطالب من الإطلاع على نتائج الاختبارات والتقييمات واستقبال الواجبات ، و التواصل مع مدرسي المواد.



مشرفي المراحل الدراسية

تحديد مشرف لكل مرحلة دراسية يمكنه من مراجعة الدرجات واعتمادها .



المعدل النهائي

عدة طرق لحساب المعدل النهائي (بحسب المكونات المعرفة) .



إدخال الدرجات

إدخال درجات الاختبارات و الواجبات والانشطة والمشاريع .. بالاضافة إلى درجات المهارات .



التواصل الفعال

تواصل أولياء الأمور مع المدرسة من خلال حساب خاص يتيح متابعة الدرجات وطباعة الشهادات ، وكذلك التواصل مع الادارة والمدرسين .



تعريف مكونات المادة

يدعم الموقع تعريف عدة مكونات لدرجة المادة (اختبارات ، واجبات ، مشاريع ..) .



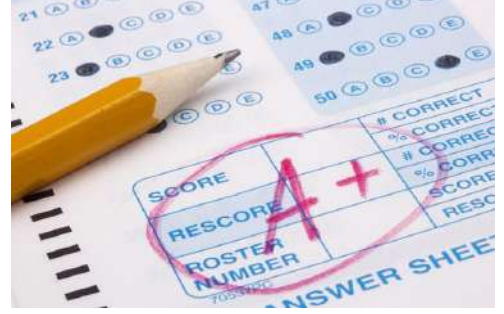
تحكم متقدم .. يسمح بتحديد صلاحية
المدرس والمشرف بحسب المادة والفصل



إمكانية انشاء مواد اجبارية واخرى اختيارية



معالجة انتقال طالب الى فصل الى فصل
اخر (دون فقدان درجاته في الفصل السابق)



ادراج المهارات الخاصة بكل مادة و تقييم
المدرس للمهارات وتأثيرها على علامة المادة



البرنامج مرتبط آليا ببرنامج المحاسبة



استيراد بيانات الطلاب وادراجها على النظام
أو استيراد البيانات من ملفات excel



نظام مستحقات مالية خاص بتسجيل
ومتابعة المستحقات المالية للطلبة
(أقساط, مواصلات, كتب, رحلات, ... الخ)



تحضير السنة الدراسية الجديدة من انجاح
الطلاب وتوزيعهم على الفصول و تجهيز
المواد وتوزيع معلمها بشكل آلي انطلاقا
من البيانات المؤرشفة للسنة السابقة.



قسم رسائل الجوال

امكانية الاعداد المسبق لرسائل الجوال حسب تواريخ المناسبات (اجازات, امتحانات , أعياد), واطاحة تخصيص الرسائل لبعض أقسام النظام حسب الحاجة (أقساط, غياب, نتائج)



قسم ادارة الروضات

قسم خاص لادارة الروضة بطلابها وصفوفها وفصولها وموادها مدعمة بمهارات خاصة لكل مادة تستخدم لتقييم الطفل



الغياب

تسجيل غياب يومي للطلاب في المدرسة وربط الغياب بمؤشرات الطالب النهائية (شهادة الطلاب في نهاية الفصل ونهاية العام بالإضافة إلى شهادة الوزارة)



مواصلات الطلاب ومتابعة الحافلات

تنظيم الحافلات الخاصة بالمدارس وتعيين السائقين والمشرفين لكل حافلة وتحديد المناطق التي يمكن أن يخدمها الباص , وتوزيع الطلاب على الحافلة لتحديد خط سير الحافلة والمبلغ المطلوب



تقارير شؤون الطلاب

- ▶ تقرير بتواريخ انتهاء الاقامات والجوازات
- ▶ تقرير قوائم الطلاب وعناوينهم وتلفوناتهم
- ▶ تقرير جنسيات الطلاب (تفصيلي واجمالي)
- ▶ تقرير بيانات الطلاب المستجدين خلال فترة (اجمالي وتفصيلي)



تقارير متابعة درجات واعمال الطالب

- ▶ تقرير كشف علامات الفصل مع المخطط البياني
- ▶ تقرير درجات ومهارات الطالب ضمن الفصل ونهايته في المدرسة والروضة
- ▶ نموذج التقييم النهائي للطالب
- ▶ نموذج متابعة المشاركات داخل الصف والواجبات المنزلية والاختبارات الدورية



تقارير مالية

- ▶ تقرير الأرصدة المالية للطلاب
- ▶ تقرير المصروفات الدراسية (اجمالي وتفصيلي مع الخصم أو بدونه)
- ▶ تقرير الخصومات المالية (اجمالي وتفصيلي)
- ▶ تقرير إجمالي الرسوم المالي



تقارير بمواصلات المدرسة

- ▶ تقرير اسماء الطلاب في كل حافلة موضحاً أرقام التواصل والعنوان ووقت الاشتراك
- ▶ تقرير عن الطلاب في كل خط سير وحافلة
- ▶ تقرير عن المشتركين بالحافلات خلال فترة (يبين اسم الطالب - تاريخ الاشتراك وتاريخ سحب الباص)

بناء موقع إلكتروني



سرعة الأداء

يتميز بسرعة تحميل الصفحة الرئيسية، استخدام التقنيات اللازمة لتحسين الأداء، وطريقة العرض المدعومة من جميع المتصفحات بحيث تسهل عمل المستخدم.



سهولة لوحة التحكم CMS

الموقع مزود بلوحة تحكم تدعم إدارة المحتوى CMS و تسمح بتعديل المحتوى وتغييره دون معرفة باللغات البرمجية المستخدمة في تطوير الموقع و يسمح بإضافة أي نوع من المكونات نصوص أو صور أو ملفات الوسائط المتعددة.



البنية الشجرية

يملك النظام بنية شجرية تتيح إمكانية إضافة فئات فرعية وصفحات إلى شجرة الموقع الرئيسية.



التواصل الفعال

شاشة تواصل تسمح ل (زوار الموقع - اولياء الامر - المعلمون - الطلاب) بالتواصل مع مدير المدرسة وايصال شكاويهم الى بريد المدير مباشر وفق نموذج خاص لكل منهم.



معرفة موقع وفروع المدرسة عن طريق استعراض الخارطة
GOOGLE MAP



يدعم النظام الواجهات متعددة اللغات في كافة وظائفه وبياناته



آخر الأخبار والأحداث القادمة



عرض مكتبة للصور والفيديوهات



صفحة للتوظيف .. تتيح للمتقدمين ارسال السيرة الذاتية و الشهادات



تسجيل شكاوى والاقتراحات

استعراض الاسئلة الاكثر تكرار FAQ



يدعم البحث السريع ضمن الموقع



الاتصال بادارة الموقع CONTACT US



صفحات خدمات الموقع مصنفة ضمن تصنيفات محددة



خريطة الموقع الالكتروني



امكانية مشاركة رابط الموقع عبر حساب الزائر على الفيس بوك او التويتر...



نظام للمستخدمين والصلاحيات



إمكانية تخصيص صفحات في الموقع لا يمكن تصفحها إلا لمجموعة مستخدمين



تسجيل مستخدم جديد



مجموعات مستخدمين مع إدارة كاملة لها



النظام متعدد المستخدمين مع إدارة كاملة (مشرفين وزوار مسجلين)

البرنامج المحاسبي



مراكز التكلفة والربحية

انشاء مراكز تكلفة لكل مرحلة أو قسم ..
يتيح الحصول على تقارير تخص كل مرحلة
على حدة و تحديد الربحية الخاصة بها
بالاضافة إلى التقارير التي تشمل جميع
المراحل والاقسام .



العمليات المحاسبية

تسجيل العمليات المحاسبية و اصدار
التقارير المحاسبية والمالية اللازمة مثل
قائمة الدخل و المركز المالي .



تحليل المصروفات

تحليل مصروفات الرواتب والاجور بحسب
التصنيف التشغيلي للمنسويين (ادارة عليا ،
مدرسين ، مشرفين ، خدمات ، سائقين ...)



الأصول الثابتة

قسم خاص بتسجيل الاصول الثابتة مثل :
(السيارات والباصات و الاثاث المدرسي و
الاجهزة المكتبية والوسائل التعليمية) مما
يتيح الرقابة على موجودات المدرسة ، و
كذلك يقوم البرنامج بعمل قيد استهلاك
الاصول شهريا أو سنويا .



اتاحة عمل الخصومات آليا للطلاب الذين يستحقون الخصم مثل الاخوة أو أبناء منسوبي المدرسة .. ويتم إلغاء الخصم آليا عند تخرج أحد الاخوين .



اصدار كشوف حساب للطلبة لاشعارهم بالمستحقات المتأخرة و كذلك اصدار تقارير باجمالي الارصدة المتبقية على الطلاب .



امكانية ربط البرنامج مع نظام المخزون يتيح الرقابة على كميات الكتب والزي المدرسي بالاضافة إلى الادوات المدرسية و المستهلكات .



اصدار تقرير مقارنة بين الموازنة التقديرية للايرادات والمصروفات مع الأرصدة الفعلية ، لمعرفة البنود التي حصل فيها انحراف .



البرنامج يتيح اصدار تقارير مجمعة لكل الفروع في حال وجود عدة فروع للمدرسة .. مع ابقاء الخصوصية للاستخدام لكل فرع على حدى .



ربط البرنامج بنظام إدارة الموارد البشرية و الرواتب .. بحيث يتم ترحيل مسير الرواتب الشهري إلى الحسابات و كذلك مخصصات الموظفين من مدرسين واداريين .

✓ تسجيل استحقاق الاقساط المدرسية و استحقاق الايرادات الأخرى مثل الكتب و الزي المدرسي و الرحلات .

✓ تسجيل سداد الطلاب للمستحقات المالية المترتبة عليهم مع ارفاق الايصالات والوثائق وأرشفتها.

✓ مراقبة حركة البنك و الشيكات وادخال سندات القبض والصرف من خلال البرنامج وطباعتها .

✓ اصدار تقارير متعددة من ضمنها مقارنة النتائج المالية مع سنة دراسية سابقة أو سنتين سابقتين .

✓ نظام صلاحيات متطور يتيح تقسيم المستخدمين إلى مجموعات واعطائهم صلاحيات على مستوى كل حساب .

الموارد البشرية



رواتب الموظفين

اصدار الرواتب الشهرية للموظفين وتحليلها على مراكز التكلفة وامكانية تعريف تفاصيل بدلات الموظفين .



بيانات الموظف

معلومات كاملة عن الموظفين مدرجة ضمن الأقسام و المسميات الوظيفية بالإضافة إلى معلومات العقد و الصور الشخصية .



الإجازات

متابعة الاجازات بأنواعها (سنوية , بلا راتب , مرضية ...) واحتساب أرصدة الإجازات .



جهاز البصمة

إمكانية الربط مع جهاز البصمة لحساب الغياب والتأخيرات و الدوام الاضافي .. مع ادراجها آليا على مسير الرواتب و كذلك طباعة سندات باستلام الراتب للموظفين .



متابعة زيادة الراتب وكذلك التغيير
في المسمى الوظيفي أو القسم



العهد العينية التي بحوزة
الموظف



سجل بالشهادات والخبرات
السابقة للموظف



تسجيل سلفة الموظف
واستقطاع الاقساط على الراتب
آليا



تقارير عن الحضور والغياب



ارشفيف الكتروني يحتوي صور
لجميع الاوراق الموجودة في
ملف الموظف

التنبيه عند قرب انتهاء صلاحية الوثائق الخاصة
بالموظف مثل (الهوية أو جواز السفر أو عقد العمل ..
(مع امكانية ربطها مع MS OUTLOOK
. CALENDAR

ربط مع النظام المحاسبي .

اصدار الخطابات و النماذج آليا (خطاب
تعريف ، عقد عمل ، اشعار مباشرة ، اخلاء
طرف ، مخالصة ، شهادة خبرة ، ...) .

مرونة في تعريف عدة نماذج لداوم الموظفين و
تغيير اوقات الدوام ومراعاة اوقات الدوام في
رمضان والأعياد .

متوافق مع نظام حماية الاجور ويمكن اصدار
مسيرات الرواتب بحسب نماذج البنوك .

حساب المخصصات (نهاية الخدمة و تذاكر السفر
و التأمينات الاجتماعية و التأمين الصحي ...) .

الإدارية والخدمات



ارشفة جميع الوثائق



تسجيل تكلفة
الصيانة وقطع الغيار
لكل سيارة أو باص و
تقارير عن التكلفة
الاجمالية



متابعة تواريخ صلاحية
استمارة السيارة و رخصة
السائق و التأمين



سجل بجميع الباصات
والسيارات التي تخص
المدرسة مع ارقام اللوحات
و رقم الشاصيه و صورة
السيارة

الفهرس

2	الغاية من النظام
3-6	الإدارة المدرسية
7-8	بناء موقع إلكتروني
9-10	البرنامج المحاسبي
11-12	الموارد البشرية
12	الإدارية والخدمات



M : +966 505759408

+966 54 912 5012

T : +966 12 639 0021- 122 / 210



sales1@ techheavens.com



P.O. Box 15644, Jeddah 21454, Kingdom of Saudi Arabia